

Arkitekt N.S. Nebelongs Lighus på Trinitatis Kirkegård 1870-1920'erne

Oplysninger om arkitekt Nebelong findes i Dansk Biografisk Lexikon

Der findes projekteringstegninger på Københavns Stadsarkiv. Mappe for Trinitatis Kirke.

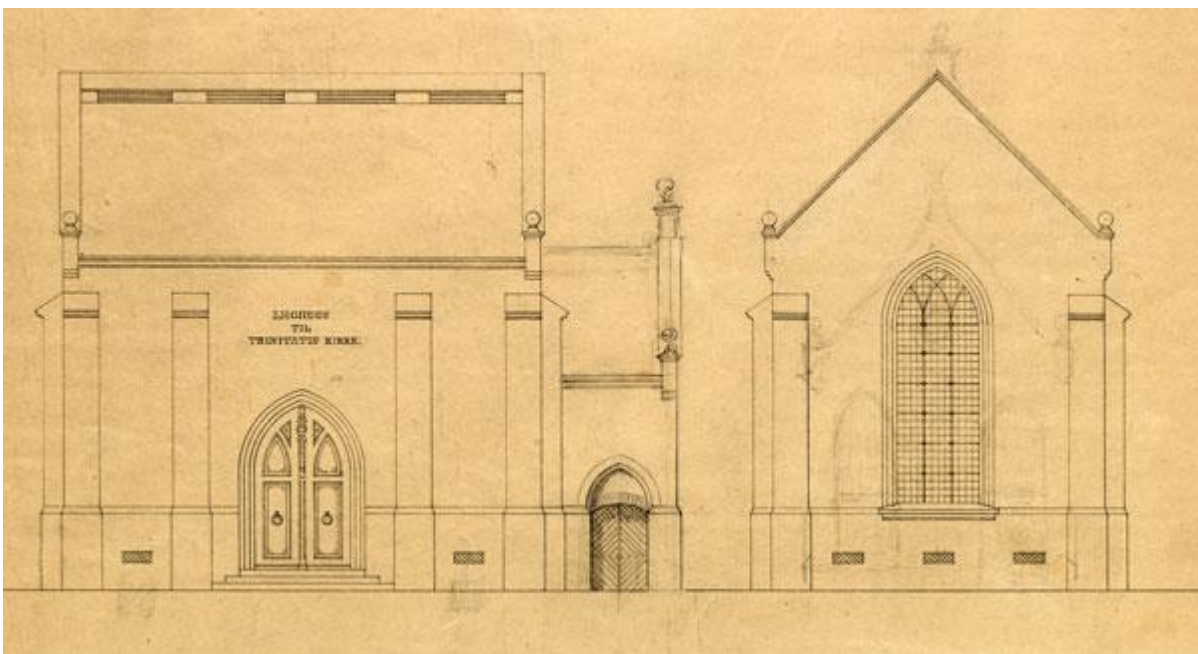
På Københavns Bymuseum findes billeder af Landemærket set mod Kongens have, hvor man aner lighuset side ud mod gaden.



Landemærket. Foto ca. 1895 (Københavns Bymuseum)



Udsnit af Situationsplan, 1870. Københavns Stadsarkiv)



Arbejdstegninger for Trinitatis Lighus, 1870. Arkitekt Nebelong (Københavns Stadsarkiv)

